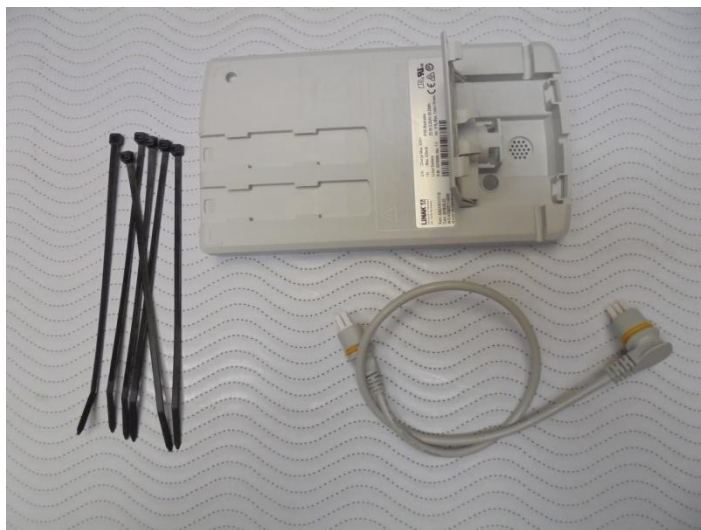


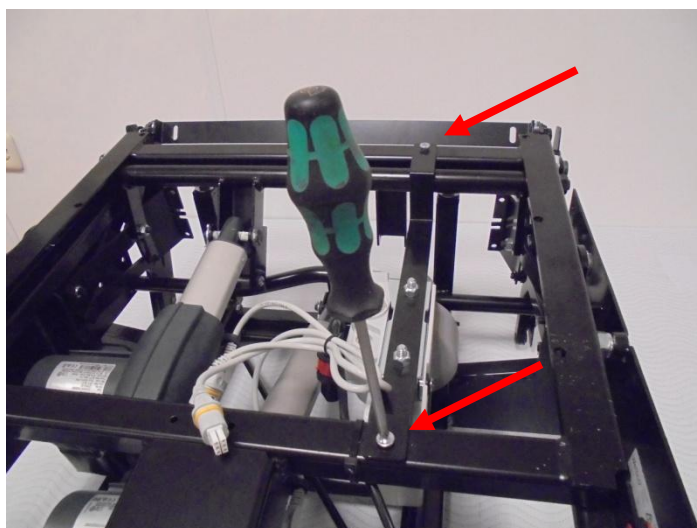
Ettermontere Batteri-back up på Fitform Nordic2 576N

- Når du etterbestiller får du levert følgende, vist på bildet under

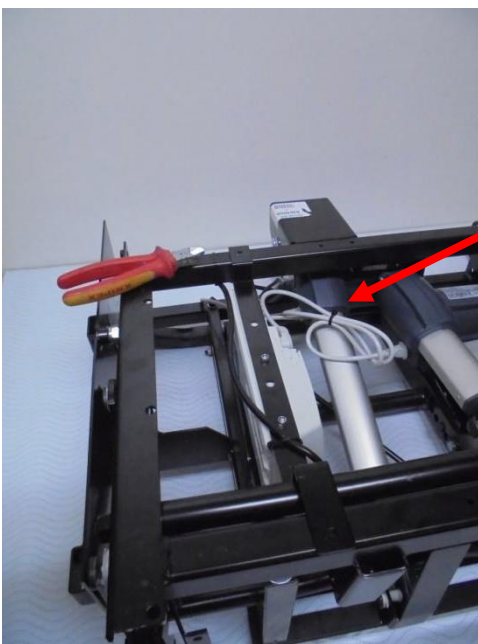


Slik går du fram:

- Kjør benstøtten ut i maksimal vinkel
- Reguler stolen til maksimalt setetilt
- Sitteputen er plassert på sitterammen med borrelås. Fjern puten.
- Fjern seteplaten ved å bevege ut fotstøtten og løsne de to skruene som kobler sitteplaten foran på mekanismen
- Sett stolen i nøytral stilling
- Koble strømledningen fra stikkkontakten. Fjern festebraketten ved å skru ut to skruer



- Løsne strips somholder ledning



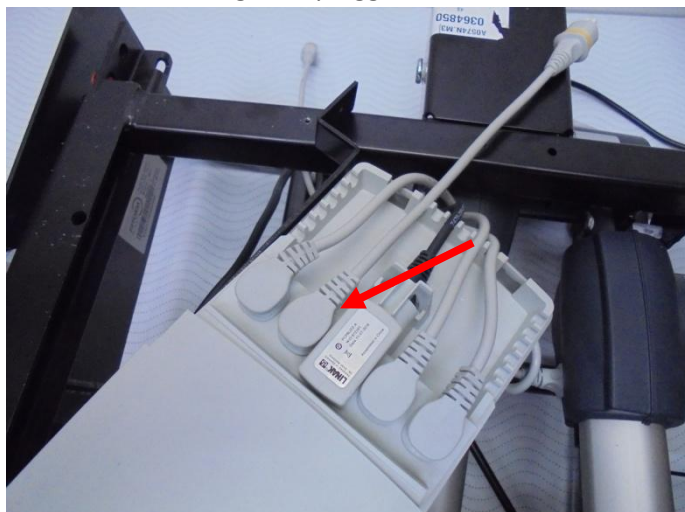
- Lokket til kontrollboksen kan åpnes med en skrutrekker



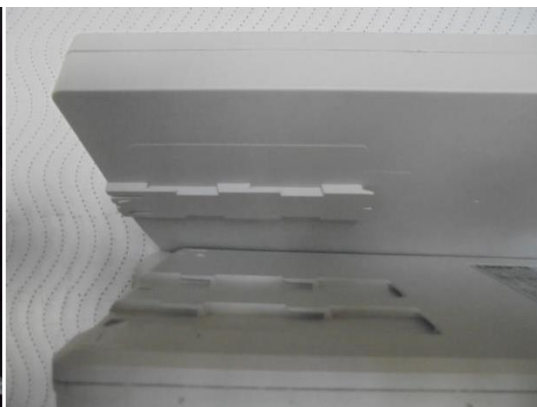
- Ta kontrollboksen og plasser den på toppen av mekanismen. Bruk kabelen som følger med batteriets back UP sett



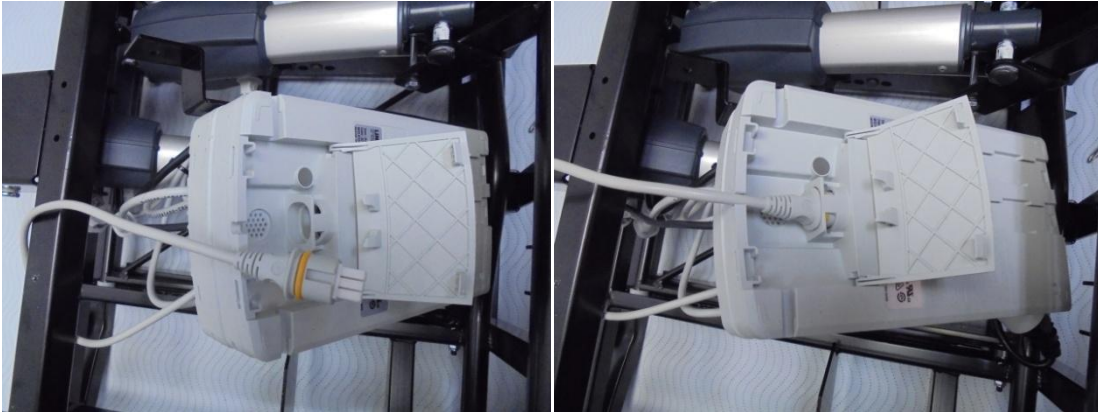
- Plasser den rektangulære pluggen i kontrollboksen



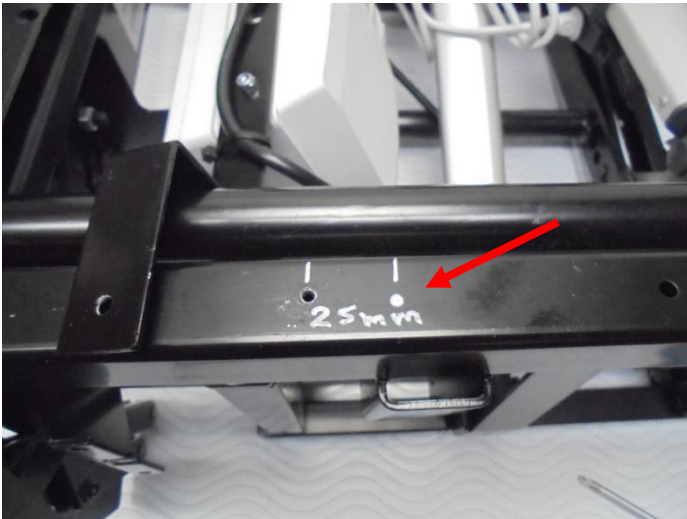
- Monter BackUp batteriet i slissesporene på kontrollboksen



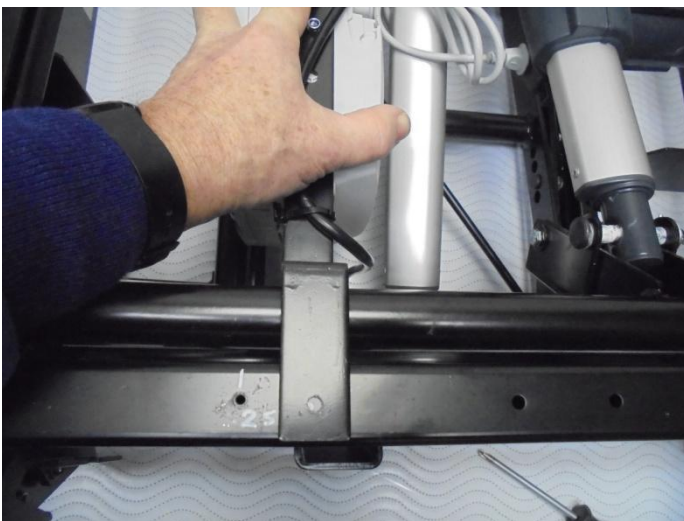
- Sett støpselet inn i batteriet og lukk dekselet



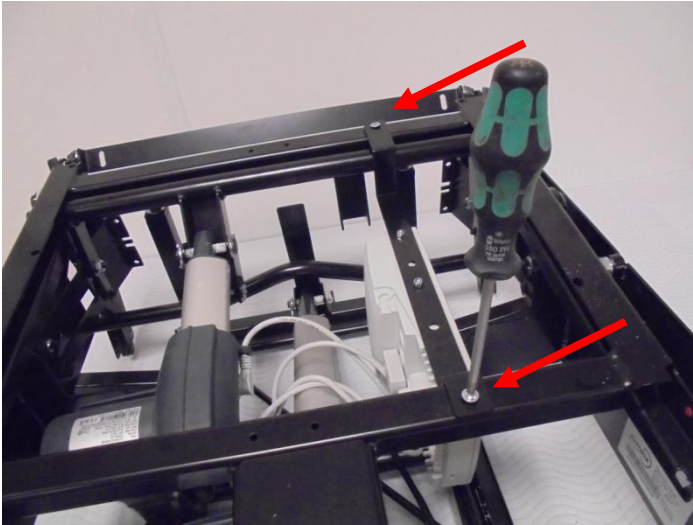
- Bor 2 nye hull i mekanismen. Disse er 25mm plassert fra de gamle hullene til midten av mekanismen. Borestørrelse 3,5 mm



- De nye plasserte hullene er nødvendige, for da kan ikke den nye "pakken" treffe mekanismen eller motorene.



- Plasser monteringsbraketten på mekanismen og bolt den med de 2 plateskruer 4.2x13.



- Bruk sporene i kontrollboksen for alle kabler



- Plugg stolen i stikkkontakten og test funksjonene.
- I tilfelle alt "ok", lukk kontrollboksen med dekslet. Bruk strips for samle alle kabler
- Sett sitteplaten tilbake på sin plassering.
- Plasser sitteputen tilbake i sin stilling.