



medemagruppen



Monteringsanvisning Stellebord Nivano CTE

Generelle forberedelser og krav til montering

Før montering må alle overflater være ferdigstilt.

Veggen som stellebordet skal monteres på må være slett, i lodd og uten hindringer opp til 1550 mm høyde fra gulvet.

Figur 1

Hvis enheten skal monteres i en nisje eller mot et hjørne må sidevegger være uten hindringer opp til 1800 mm høyde fra gulv.

Stelleplaten må ha en avstand sideveis på minimum 40 mm fra vegger, håndtak, servanter eller andre tekniske installasjoner (angitt med X), og minimum 300 mm klaring i front.

Alle målangivelser tar utgangspunkt i veggkonsollens senterlinje. Senterlinjen er stelleflatens lengde delt på 2 (eks. CTE180 delt på 2 er 90 cm).

Fig 1

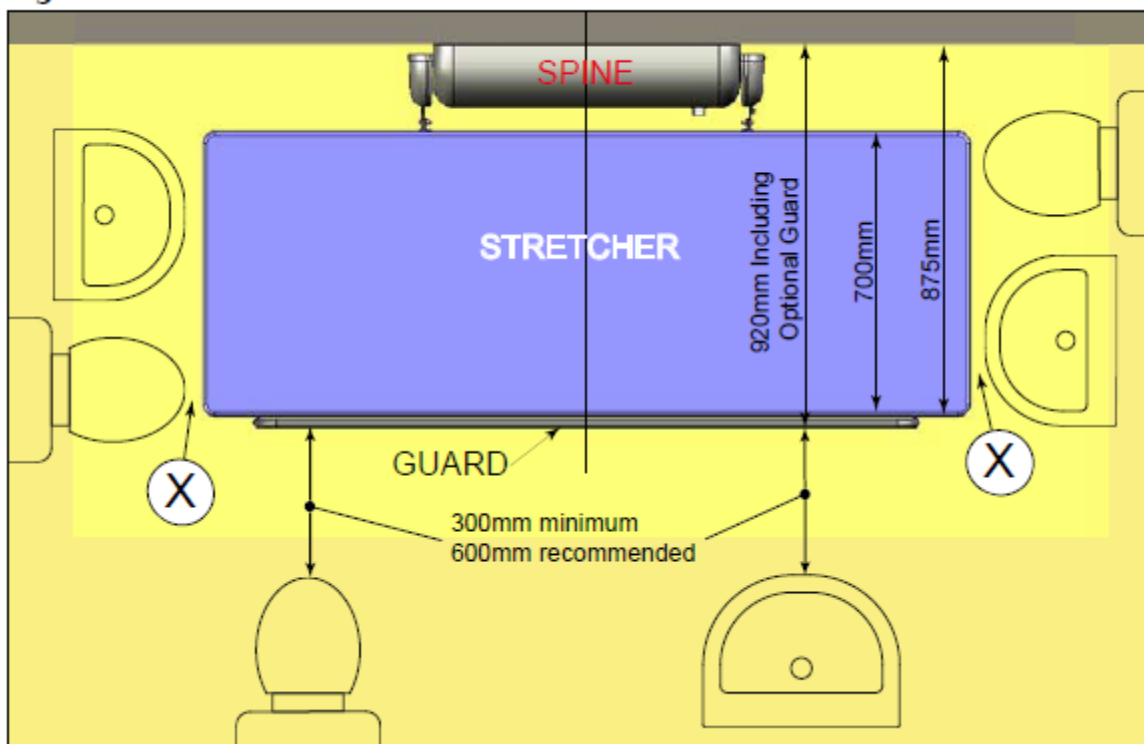


Fig 2

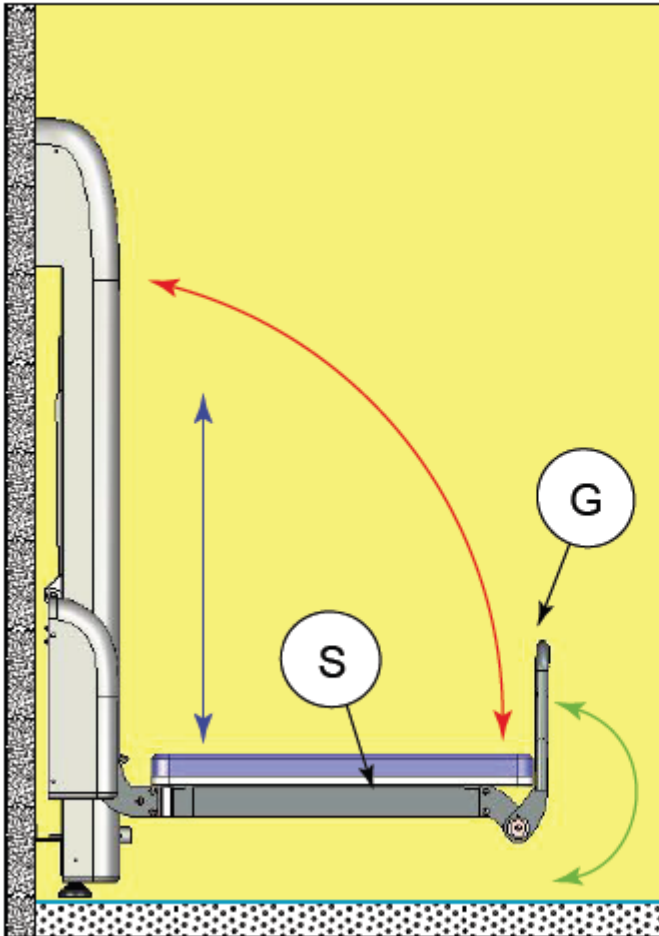


Fig 3

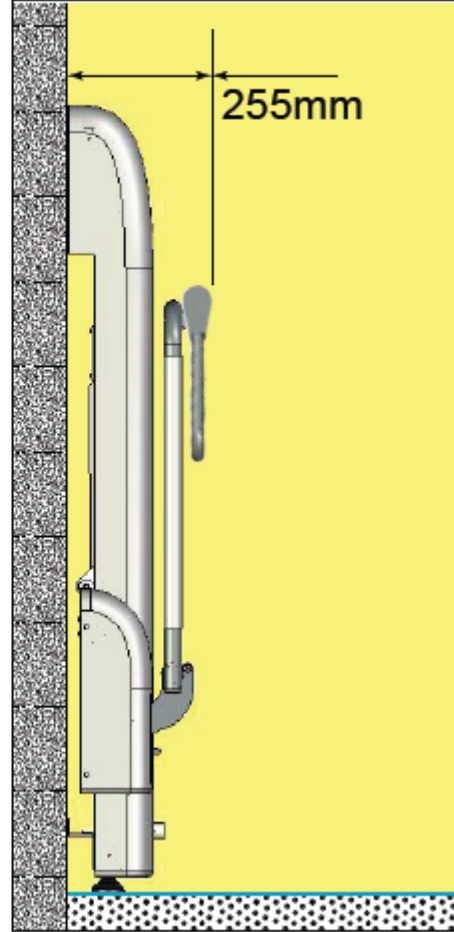
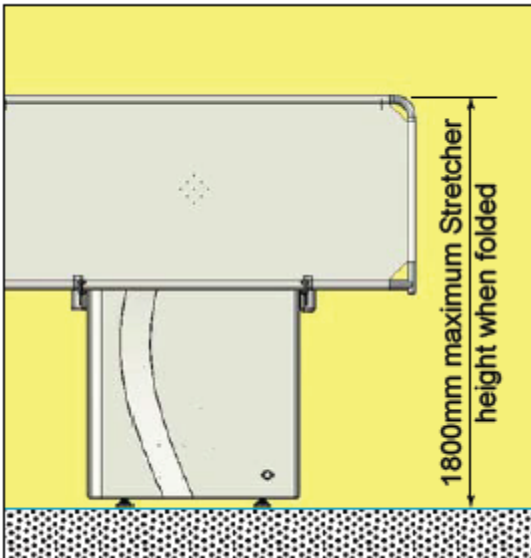


Fig 4



Figur 2

Viser at stelleplaten (S) beveger seg vertikalt opp og ned (blå linje), og at den felles opp mot veggneten (rød linje) når den ikke er i bruk. Den kan felles opp uavhengig av høyde.

Sidegrinden (G) svinges opp fra undersiden til oppfelt posisjon og låses i posisjon som vist på figur.

Figur 3 & 4

Viser stelleplaten i oppfelt posisjon.

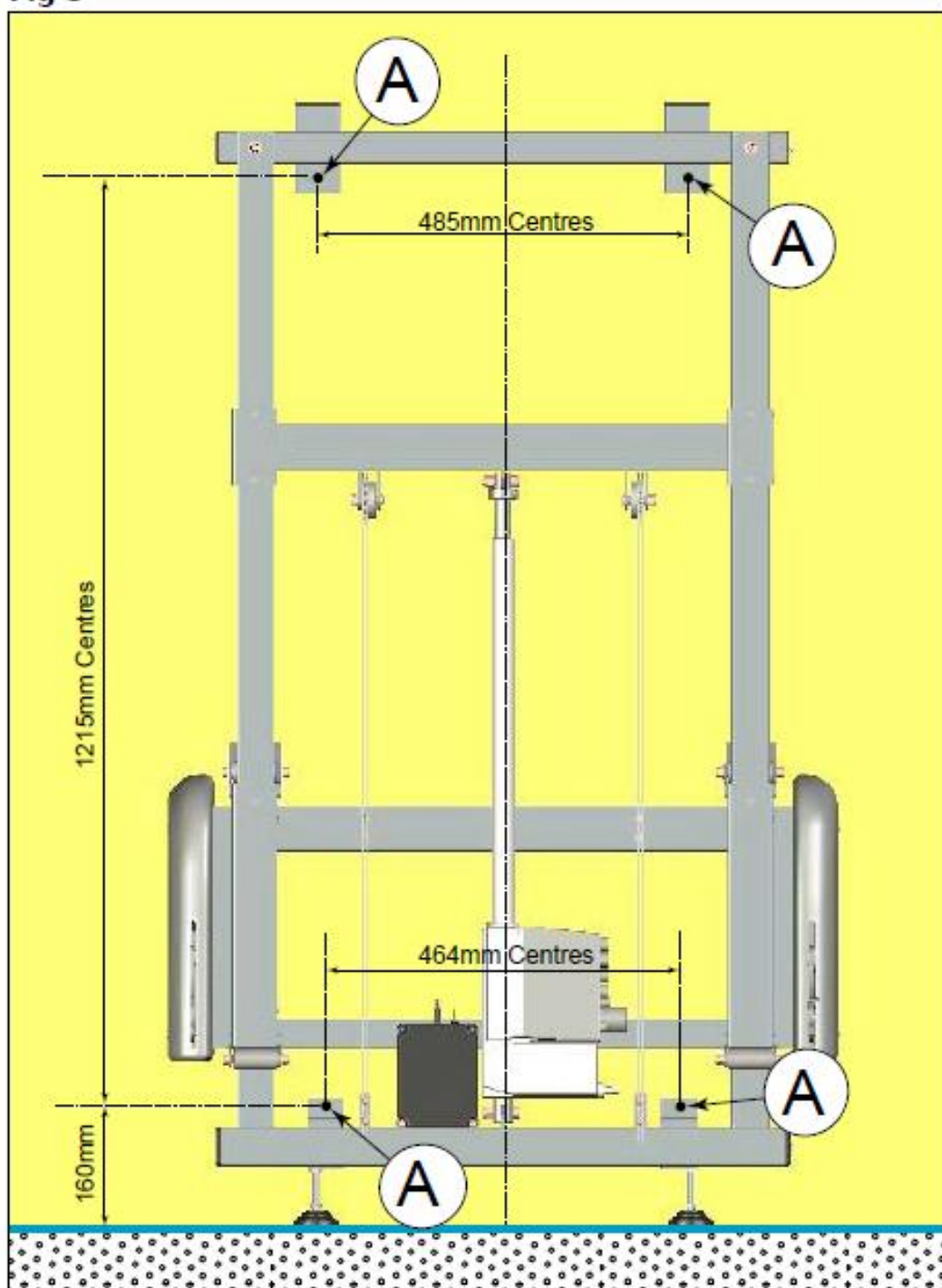
Forankring

Stellebordet forankres i vegg, og de justerbare føttene stabiliseres mot gulv.

Figur 5

Veggen må være bærende og dimensjonert for en minimumslast på 100 kg ved hvert festepunkt (A), være slett og i lodd, og fri for hindringer opp til 1550 mm fra gulv. Veggen må også være minimum 800 mm bredere enn stellebordets lengde.

Fig 5



Figur 6 & 7

Hvis stallebordet skal forankres i en skillevegg med bindingsverk må det etableres forankring i eller på vegg.

Enten med minimum 2"x 6" trevirke som skrues fast i stenderverk som angitt på figur 6, eller med minimum 22 mm vannfast kryssfiner (marine eller forskalingskvalitet) festet hver 200 mm, se figur 7.

Fig 6

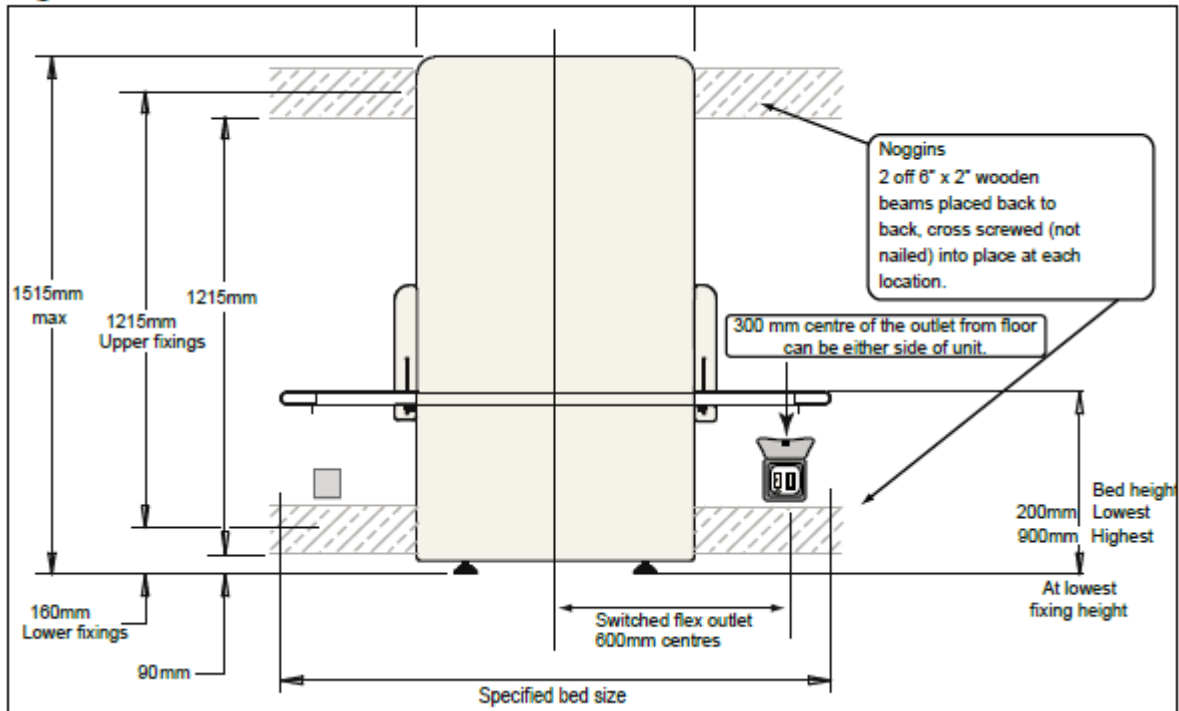
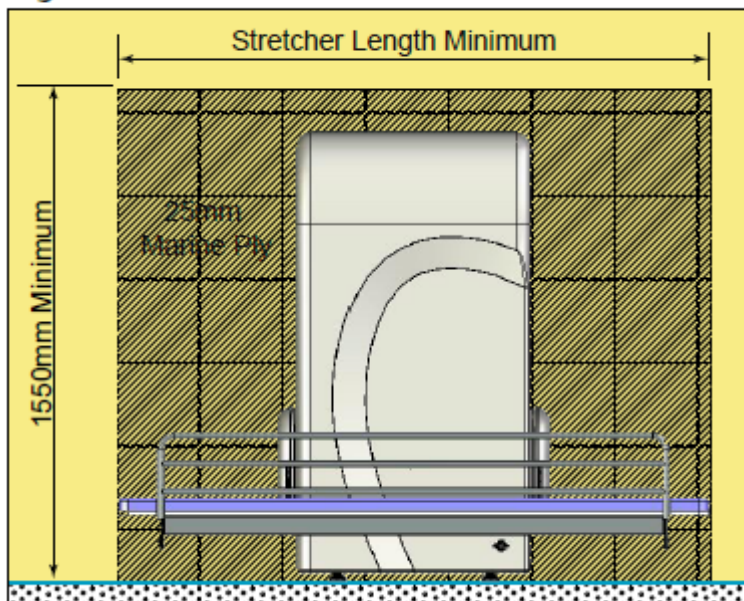


Fig 7



Kryssfinerplaten må hvile mot gulv!

VIKTIG.

Stallebordet skal ikke monteres på vegg med stålstendere uten at disse er forsterket med trevirke i topp og bunn, eller veggene er forsterket med kryssfiner.

Bruk kun forankringselementer som har dokumentert holdfasthet og uttrekk for formålet.

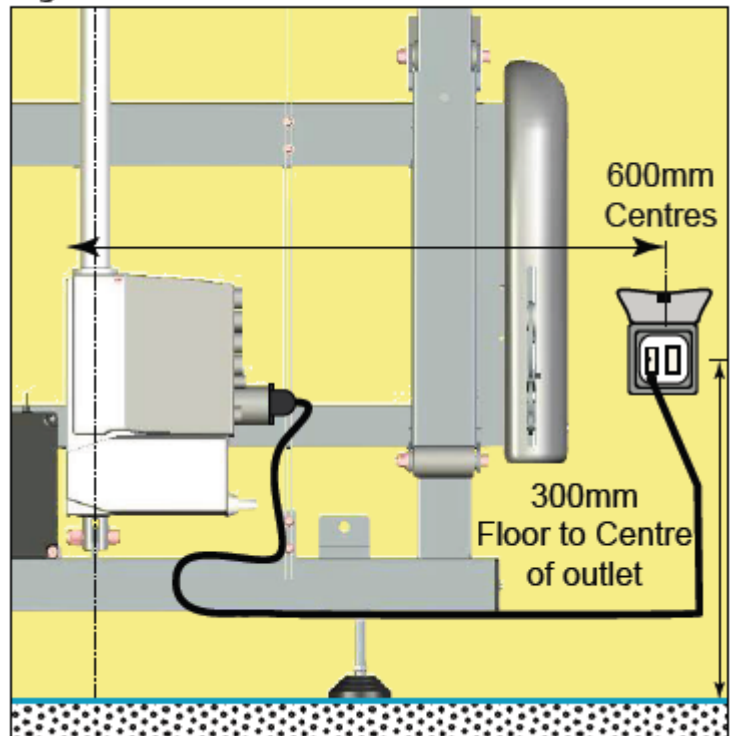
Elektrisk tilkobling

Figur 8

Nivano CTE tilkobles jordet stikkontaktuttak plassert minimum 600 mm fra senter og 300 mm fra gulv. Målene må avstemmes med gjeldene forskrifter for aktuelt monteringssted.

Stikkontakt og installasjon må utføres av autorisert elektromontør.

Fig 8



Tekniske data:

Spenning inn:	230 V / 50 Hz, 1,25 kW
Driftsspenning:	24 V DC
Strøm:	5 A
Batter back-up:	24 V DC
Kapsling:	IPx6
Maks. brukervekt:	135 kg
Klassifisering:	Klasse 1

Dette produktet importeres og omsettes av:

Medema Norge AS
Postboks 133
1483 Skytta

Telefon: 67 06 49 00
Telefaks: 67 06 49 90
e-post: firmapost@medema.no
Web: www.medema.no

Produsent, importør og forhandler er ikke ansvarlig for feil bruk av produktet, og de skader dette måtte medføre på personer og eiendom.